

# 花博自然環境助成

令和6年度

受付期間・消印有効

令和5年8月1日火 ▶ 9月8日金



人と自然をつなぐ  
調査研究、活動・  
行催事を応援します



花壇づくりや緑化をはじめ、環境保護や  
環境教育、ビオトープの設置、モニタリング調査など  
様々な事業を対象としています。

お問合せ

公益財団法人  
国際花と緑の博覧会記念協会 企画事業部 企画事業課  
〒538-0036 大阪市鶴見区緑地公園2-136

TEL: 06-6915-4516

FAX: 06-6915-4524

E-mail: clover@expo-cosmos.or.jp



EXPO'90  
FOUNDATION



# 花博自然環境助成

過年度助成団体

## 調査研究分野



神奈川県

### 神奈川トンボ調査・保全ネットワーク

絶滅危惧種の現存情報は、数値に基づく判定に必須であるが、地域研究者の高齢化によって情報収集が困難になっている。本研究では、環境省絶滅危惧Ⅰ・Ⅱ類のトンボ類の現存情報を把握することを目的とする。産地の植生や外来種などの情報も集約し、それらの結果は、環境省レッドリスト改訂のために提供する。

## 活動行催事分野



青森県

### 特定非営利活動法人白神自然学校一ツ森校

コロナ禍で、外で自由に遊べない子供達は、五感を働かせて自然の森の中で、共生してきたマタギの狩りの仕方や、暮らしを学ぶ事で、強い生き方や持続可能な環境への配慮を学んでいく。



## 活動行催事分野



岩手県

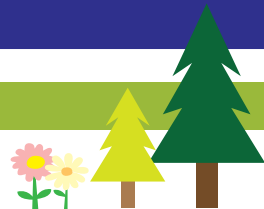
### 特定非営利活動法人 Green Fields

震災以来、被災地で花と緑の活動で地元の花のグループが立ち上がり花を植える活動を続けてきた。コロナ禍という新たな困難な時代に、その仲間と活動する各地の花壇等に「未来への希望の絆の花」を一緒に植え、美しい花を咲かせて人々の憩いやおもてなしの場とする。

## 公募のご案内

### 助成の対象

花の万博の理念である「自然と人間との共生」の継承発展・普及啓発や「花と緑」に関連する科学技術や文化などの発展・交流及び災害復興に貢献する事業を対象としています。



### 応募対象者

① 公益法人など(財団法人、社団法人) ② 特定非営利活動法人(NPO) ③ 人格なき社団のうち非収益団体で代表者の定めがあるもの  
※国や地方公共団体、企業や学校はご応募になれません。(グループや実行委員会、活動クラブなどは可)

### 助成対象期間

令和6年4月1日から  
令和7年2月28日までの任意の期間

### 対象となる分野・金額等

- ① 調査研究：100万円まで(事業実施に直接必要な費用の4分の3以内)
- ② 活動・行催事：50万円まで(事業実施に直接必要な費用の4分の3以内)

スケジュール(予定)

8月 公募

10月 審査

2月 決定

翌年度 助成

受付期間：令和5年8月1日(火) ▶ 9月8日(金) (消印有効)

所定の「助成金交付申請書」にご記入の上、必要書類を添付してお申込みください。「助成金交付申請書」は協会ホームページからダウンロードが可能です。またインターネットがご利用にならない場合はこちらから申請書等をお送りします。

その他、詳細は当協会ホームページまで。

花博記念協会

QR  
コード



検索

