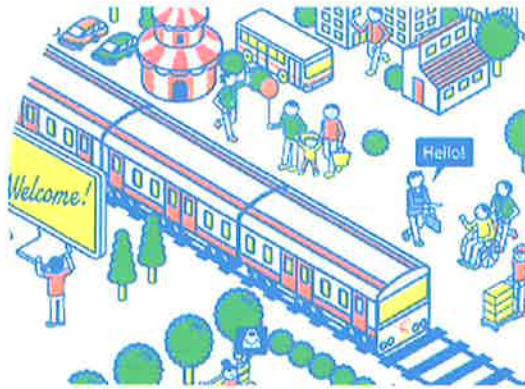


日本公庫 Web ページで「地域・社会にいいこと×ビジネス」の
知識が深まる、仲間が見つかる！

ソーシャルビジネスステーションのご案内

「地域・社会にいいこと×ビジネス」の
仲間を探す

SB ソーシャル
ビジネス
ステーション



▶ ユーザー
ご登録不要

▶ サービス
ご利用料無料 (注)

(注) 本サービスのご利用に
かかる通信料はお客様の
ご負担となります。

ソーシャルビジネスステーションとは

地域・社会の課題解決のため、ソーシャルビジネス (注) に
取り組もうとする企業の皆さまを対象に、**NPOとの連携・協
働関係**の構築をサポートするための Web ページです。

(注) ソーシャルビジネスとは、高齢者や障がい者の介護・福祉、子育て支援、地
域活性化、環境保護など、地域や社会が抱える課題の解決に取り組む事業をい
います。



地域活性化

脱炭素

SDGs

なぜNPOとの連携・協働か？

企業がソーシャルビジネスに取り組むうえでは、人材育成、行政との連携等のさまざま
な経営課題が生じます。そのような課題を乗り越えるためには、社会課題についての知見
や地域とのネットワーク等の強みを有するNPOとの連携・協働が有効と考えられます。

コンテンツ例(注)

連携・協働先を募集しているNPO等を探すことができる「NPOマップ」
連携・協働のイメージを具体化できる「連携・協働事例」「連携・協働のステップ」
ソーシャルビジネスの**知識が深まる**「有識者へのインタビュー」「お役立ちコラム」

(注) コンテンツは予告なく変更・削除する場合がございます。

ご利用方法

次の二次元コードからご利用ください。



<二次元コード URL>

<https://www.jfc.go.jp/n/finance/social/sbs/>

または、**日本公庫 ソーシャル** で検索いただき、
日本公庫の Web ページ「ソーシャルビジネスお役立ち情報」
からご利用ください。