

いただきます! を土から学ぶ。



田舎もん体験

参加者募集

2018



ここは滋賀県東近江市。
鈴鹿の山々を望みながら、
農業体験してみませんか？



NPO法人愛のまちエコ倶楽部

自分の主食(ごはん)は自分でつくる!

一からの米づくり

毎日あたりまえに食べているごはん。
知っているようで知らないお米づくり、
自分でやってみませんか?

農薬不使用の田んぼで
種まきから田植、稲刈、^{はさ}稲架がけまで、
お米づくりのすべてを体験。
お一人での参加も大歓迎♪
スタッフがサポートします。



わら細工体験も!

*参加費：12,000円/区画(約80㎡)

*定員：14区画

*年間作業：10回くらい

*特典：自分の育てたお米20kg付き!

田植えと稲刈りの日は、お昼ご飯付き!



田んぼ1枚まるごとつくっちゃおう! 農家みたいに米づくり

*年間作業は相談して決めます。

*農薬を使用しない栽培方法に限ります。

*田植え機、トラクター、コンバインを
農家の指導のもと、利用できます。

*初年度のみ、種子・育苗土・肥料・米袋
をご用意します。

*参加費：100,000円/区画(1,000㎡)
(2年目以降60,000円/区画)

*定員：3区画

*特典：収穫したお米全部!



季節を感じてブドウづくり 愛エコぶどう倶楽部

美味しいブドウの秘密あります。
環境こだわり農産物認証のブドウ園で、1年間楽しく
お手伝いしながら、ブドウづくりを体験します。
園主のご夫婦が毎回心温かく迎えてくれます。
新規就農を目指す方も歓迎です。



*参加費：7,000円/組

*定員：15組

*年間作業：12回くらい

*特典：収穫ぶどう2kg
ジャム作りなどの
加工体験も!

※お子さんについては、安全に参加できるか
確認の上、お申込みください。



愛エコ梨倶楽部

愛東特産品の「幸水」「豊水」そして「愛甘水」
など、「愛東梨」の本格栽培を目指す

『愛エコ梨倶楽部』。
プロの指導を受けながら、
年間を通してほんもの作業が楽しめます。
冬場の剪定作業から、摘蕾摘果・新梢管理・
収穫出荷作業まで。

楽しみたい方も、プロを目指す方も大歓迎。

*入部前に事前説明があります。

*参加費：5,000円

*定員：5名程度



鈴鹿山麓のふもとに広がる美しい田園地帯。
 豊かな自然と、温かな地域の人たち。
 ここ『愛東』で、1年を通じた農業体験はいかがですか？
 いのちをいただく喜びを、土から学びましょう。



一粒の大豆から味噌づくりまで 一からの味噌づくり

畑を耕し、種をまき、草をとり…。
 無農薬の大豆栽培と地元のお母さんに教わる
 味噌仕込み。
 愛情込めた「手前味噌」は格別のおいしさです。
 「毎日使うお味噌だからこそこだわりたい」
 というアナタに。

- *参加費：新規 10,000 円/区画
 継続 7,000 円/区画
- *定員：16 区画
- *年間作業：10 回くらい
- *特典：収穫大豆で仕込む味噌 4 kg
 枝豆(お好みで)



♪お味噌に関する勉強会も開催予定♪



お茶園に囲まれて やさしい気持ちに お茶っぱーず☆

心地よい風と、茶園の緑に包まれる
 『お茶っぱーず☆』
 茶農家シゲタローさんと、担い手のない茶園の
 整備をしながら、無農薬のお茶栽培を学びます。
 お茶の手もみや、お菓子づくりの企画も♪

- *参加費：6,000 円/組
- *定員：15 組
- *年間作業 10 回くらい
- *特典：無農薬の収穫茶 1 kg



わいわい農園

～交流もできる貸農園～

自然に囲まれた農園で、好きな野菜を育てませんか？
 育てる楽しみや収穫の喜びなど、
 きっと新しい発見があります。
 参加者交流会・収穫物販売会・プロ農家との交流など、
 イベントも企画♪
 素敵な出来事が農園から始まります。

- *料金：6,000 円/区画
- *区画面積：約 40 m²
- *定員：24 区画
- *設備：ミニ耕うん機・
 クワ等の貸出、
 水タンク、共同物置



農家にお借わないでね

♪年に数回の共同イベント企画♪
 勉強会、農家さんと交流会、お試しマルシェ など



里山に学び、里山を楽しみ、里山を守りたい。

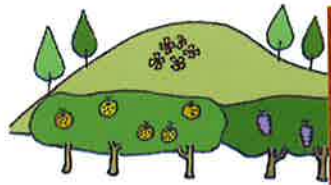
里守隊

「子どもが遊べる、昔のような里山を取り戻したい」
 そんな思いで生まれた『里守隊(さともりたい)』。
 木の伐採や薪割り、草刈り、腐葉土とり、
 薪を使った調理など、月1回の活動で、
 里山のためにできることをしています。
 汗をかいたあと、みんなで食べるお昼ごはんは格別！
 石窯ピザや薪炊きごはんなど、毎回変わるメニュー
 をお楽しみに♪

- *活動日：毎月第3日曜日(変動あり)
- *活動時間：9時～15時ころまで
- *参加費：500 円/回
- *持ち物：作業のできる服装(長袖長ズボン)
 手袋、タオル、お茶、食器など
- *昼食つき、ヘルメット貸出あり



◆傷害保険加入。イベント開催中の事故・傷病への補償は、保険の範囲内においてのみ対応いたします。



お問合せ・お申込みは、TEL または FAX で
 NPO法人愛のまち工コ倶楽部
 事務局/TEL 0749-46-8100 FAX 0749-46-8288
 受付時間 9:00~17:30 (火曜・祝日・年末年始をのぞく)

* 主な作業予定 *

作業日は基本的に
土曜または日曜です。

	一からの 米づくり	一からの 味噌づくり	お茶っぱーず ☆	愛工コ ぶどう倶楽部	愛工コ 梨倶楽部	わいわい 農園	里守隊
四月			●顔合わせ・ 肥料やり	●被ふく張り	●摘蕾 ●受粉		
五月	●種まき ●田んぼの 泥んこ運動場 開放! 	●土づくり	●一番茶 刈取・加工	●ネット張り ●芽かき	●摘果・ 新梢管理 ●ネット張り		
六月	●田植え ●生き物観察 ●草取り	●種まき	●親子番茶 刈取・加工 ●袋つめ作業	●房づくり ●ジベリン処理 ●摘粒	●中間摘果		
七月	●草取り	●土寄せ・ 草取り	●お茶の 手もみ体験 ●草取り	●袋かけ ●被ふくはがし	●最終摘果	●お楽しみ交流イベントを数回企画♪	●定例活動 毎月第3日曜日
八月		●土寄せ・ 草取り	●茶園ならし 肥料やり		↑ 愛甘水収穫 幸水収穫 豊水収穫 ↓		
九月	●稲刈り ●脱穀 ●粃すり			●収穫			
十月		●枝豆収穫	●草取り	●ネット取り ●ジャムづくり	●新高収穫		
十一月	●わら細工体験		●お茶の加工品 をつくろう!		↑ 剪定 ↓		
みんなで楽しむ ★ 収穫感謝祭 ★ 開催!							
十二月		●収穫 ●脱穀・選別		●仮剪定 & 交流会			
一月		●味噌仕込 					
二月							
三月			●茶園ならし 肥料やり				

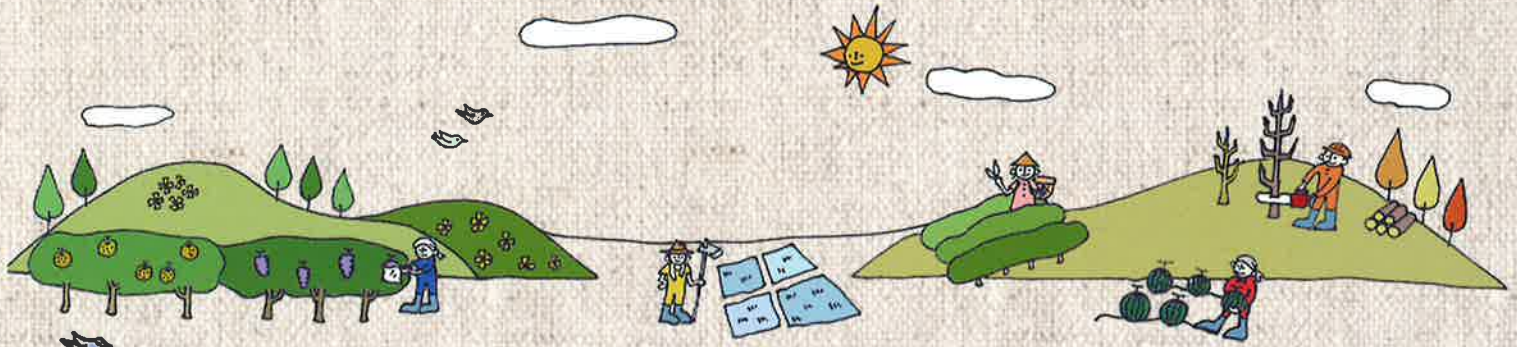
◆作業の時期は目安です。内容は、天候や主催者の都合により変更または中止になることがあります。

愛のまちエコ倶楽部って？

- ✦ 東近江市愛東地区で始まった「菜の花プロジェクト」は、地域の中で資源を循環し、地域のことは地域で解決するという活動のモデルとなりました。
- ✦ この成果を生かしながら、地域に根をおろし、子どもたちによりよい環境を贈ろうと『愛のまちエコ倶楽部』を設立。
- ✦ 愛東の自然や農業を守りながら、まちの資源や魅力を地域の内外に発信しようと、田んぼで、山で、果樹園で、元気に活動を展開中です。

- ✦ この趣旨に賛同し、会員として応援してくれる人・一緒に活動してくれる人を募集中。
* 入会金 1,000円
* 年会費 2,000円 (年度更新)
- ✦ 会員特典 ✦
* 「田舎もん体験」の参加費が1割引
* もみ殻くん炭・菜種油・油粕が1割引
* 会報で活動のようすをご報告

小さな田園から、新しい『豊かさ』発信します！



ほかにもいろいろ、こんなこと

詳しくはお問い合わせください。
ホームページ、フェイスブックも check してね！

農家民泊

紹介します。

春には菜の花が咲き乱れ、夏にはホタルが舞い、秋には紅葉色に染まる、そんな自然豊かな景色に囲まれた素朴な田舎宿に遊びにきませんか？いつもと違う時間の流れのなかで、人の温かさどこか懐かしい風景に出会えます。



一泊二食付き、おひとり様 6,500円から。オプションで、さまざまな農作業体験も。詳しくはお問い合わせください。
※お食事は共同調理（お手伝い程度）になります。

新規就農

応援します。

「愛東で農業をしたい！」そんな就農希望者と、高齢化で担い手のなくなった農地をつなぐお手伝い。地元農家やJA、滋賀県、東近江市、道の駅などと協力し、新規就農を応援します。

※1年以上の実習が必要になります。



愛のまち歩き

歩いてみませんか？

愛東の魅力をもっと味わってもらいたいと、「田園(まち)歩き」を実施しています。歴史コース、果樹コース、山の辺コースなど、語り部の話を聞きながら歩くさまざまなこだわりコースを企画。



菜の花マルシェ

でお買い物♪

食べること・つくること・暮らすことを楽しむマルシェ。こだわりの農産物・食べ物・雑貨などのお店が、菜の花館前芝生広場にあつまります。春のエコフェスタ・秋の収穫祭の二回開催。出店やステージ出演の希望者も随時募集します！



よ〜きて茶屋

でいっぶくしませんか？

「よ〜きて」「いっぶくしてって」民家の縁側で、1日限りの茶屋をオープンします。おいしいお茶とお茶請け、そして、楽しいおしゃべりをどうぞ。2018年度は、春から秋にかけて5回開催予定。



視察研修 お受けします。

環境やグリーンツーリズムに関する研修。
子どもから大人まで楽しめる体験講座をご用意しています。

◆研修メニュー

- * 「菜の花プロジェクト」について
- * 愛のまちエコ倶楽部の取組みについて

◆体験メニュー

- * バイオ燃料づくり (カート試乗あり)
- * キャンدلづくり (キャンدلお持ち帰り)
- * せっけんづくり (工程の一部のみ)

◆施設見学



空き状況や料金など、
まずはお電話で
お問い合わせください。

「菜の花プロジェクト」

やっていますよ

菜の花エコプロジェクト



菜の花を栽培し、収穫した種から油をしぼり、
天ぷらなどに使った油を回収して、
せっけんやバイオ燃料にリサイクル。
東近江市が取り組む、資源循環型の地域づくりです。

+ あいらエコプラザ+

『菜の花館』に行ってみよう！

拠点はココ!!



もみ殻 くん炭

お米のもみ殻を炭化した「もみ殻くん炭」。畑やプランターの土づくりにおススメです。通気性や保水性がよくなり、ふかふかの元気な土に！



天然なたね油 菜ばかり

東近江市の農家さんがつくった菜たねを100%使い、昔ながらの製法で、じっくり丁寧にしぼっています。天ぷらに、サラダに、お菓子作りに。風味豊かで安心な油をどうぞ。

油の搾り粕を加工して作った、「菜ばかす」は、栄養豊富な肥料として大人気！



廃食油リサイクルせっけん 愛しゅぼん

びわ湖を守る運動から生まれた、環境にも人にもやさしいせっけん。洗たくに、食器洗いに、大掃除にと、どんな場面でも大活躍！



(愛のまちエコ倶楽部は、あいらエコプラザ菜の花館の指定管理者です。)

NPO法人 愛のまちエコ倶楽部

事務局 / 〒527-0162 滋賀県東近江市妹町 70 番地
「あいらエコプラザ菜の花館」内

TEL 0749-46-8100 FAX 0749-46-8288

受付時間 9:00~17:30

休業日 火曜・祝日・年末年始

URL <http://ai-eco.com>

Facebookページもあるよ

- ◆お車で・国道8号線「友定町」から約30分、八日市ICから約10分
- ◆公共交通機関・JR 近江八幡乗換え、近江鉄道八日市駅下車
「ちよこっとバス」愛東循環線で約20分、マールレットステーション下車

